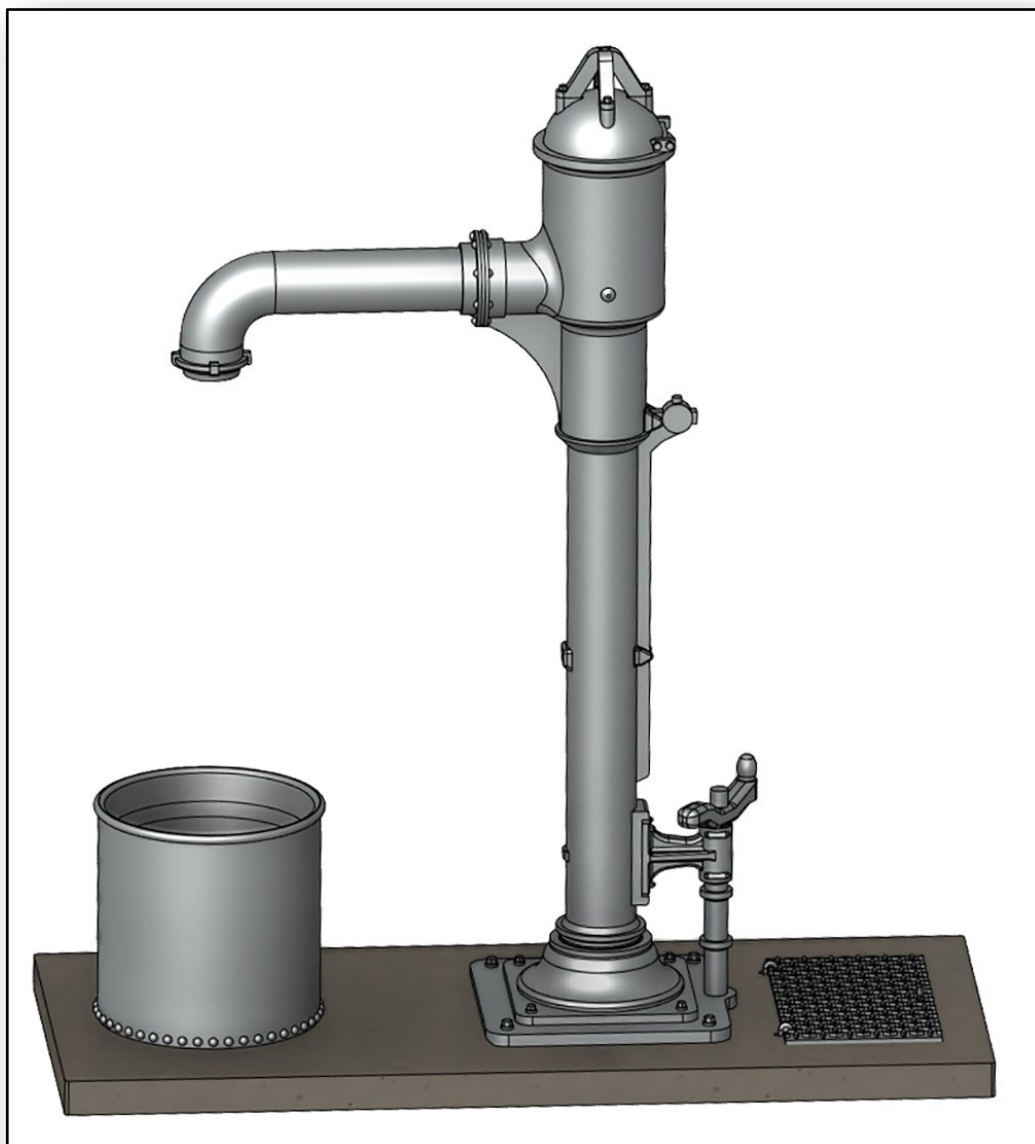


## Notice Grue à Eau PLM N13 - DEC-16001

**BD-CONCEPTS** vous propose avec cette référence de monter une grande grue à eau du PLM : le **type N13**.

Ces grues hydrauliques étaient **les plus répandues au PLM** à partir des années 20.

Présentes dans toutes les gares et dépôts de moyenne à grande importance, elles ont perduré jusqu'à la fin des années 70, témoins privilégiés des dernières heures de la vapeur.



## 1 — Outillage nécessaire

Aucun outil particulier : pince brucelles, cutter, pince coupante à coupe rase, colle cyanoacrylate, pinceaux fins et pinceaux plats, aérographe en option.

## 2 — Contenu des sachets

La majorité des pièces est fabriquée par impression 3D au moyen d'une imprimante de haute qualité.

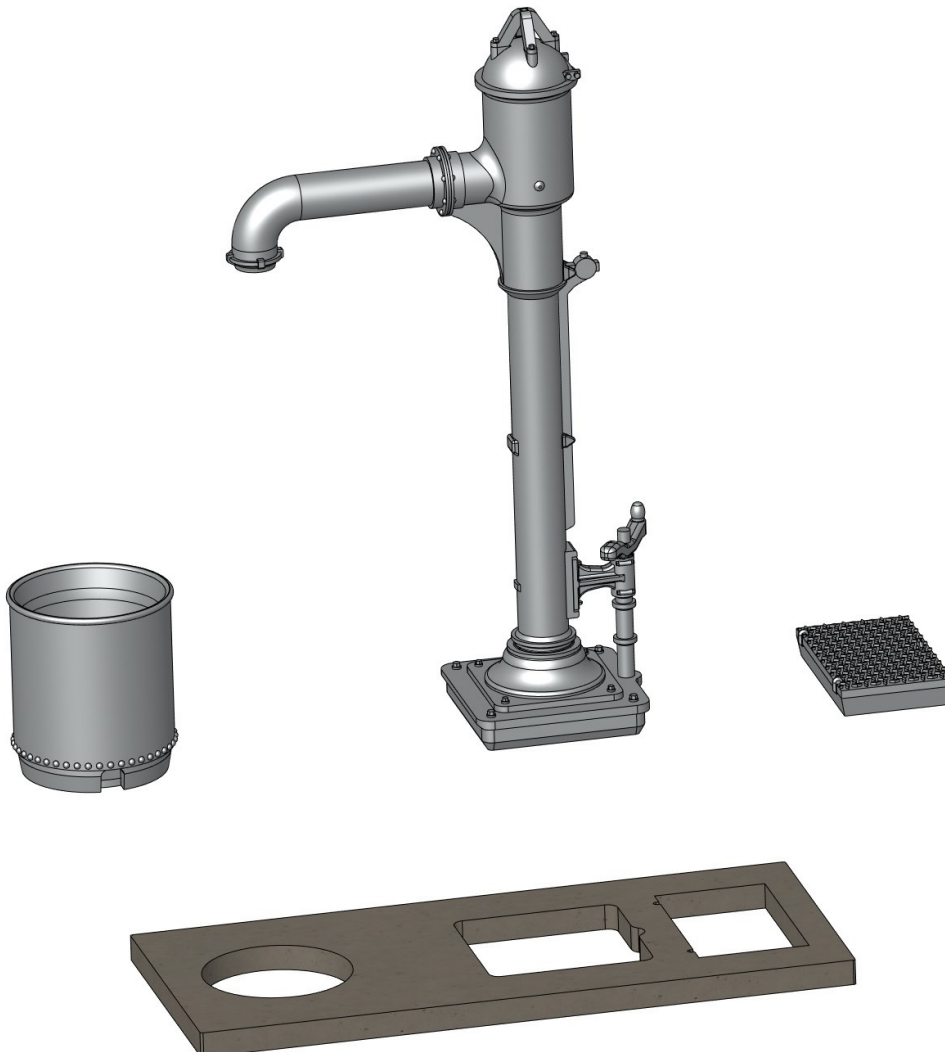
La matière retenue, de toute dernière génération, assure finesse, solidité et rectitude.

Les matériaux d'impression 3D évoluant sans cesse, la couleur de vos pièces pourra être différente de celles présentées dans cette notice.

Le socle béton est produit en MDF découpé au laser.

Pièces constituant le kit :

- Corps de la grue
- Fût
- Regard
- Socle béton

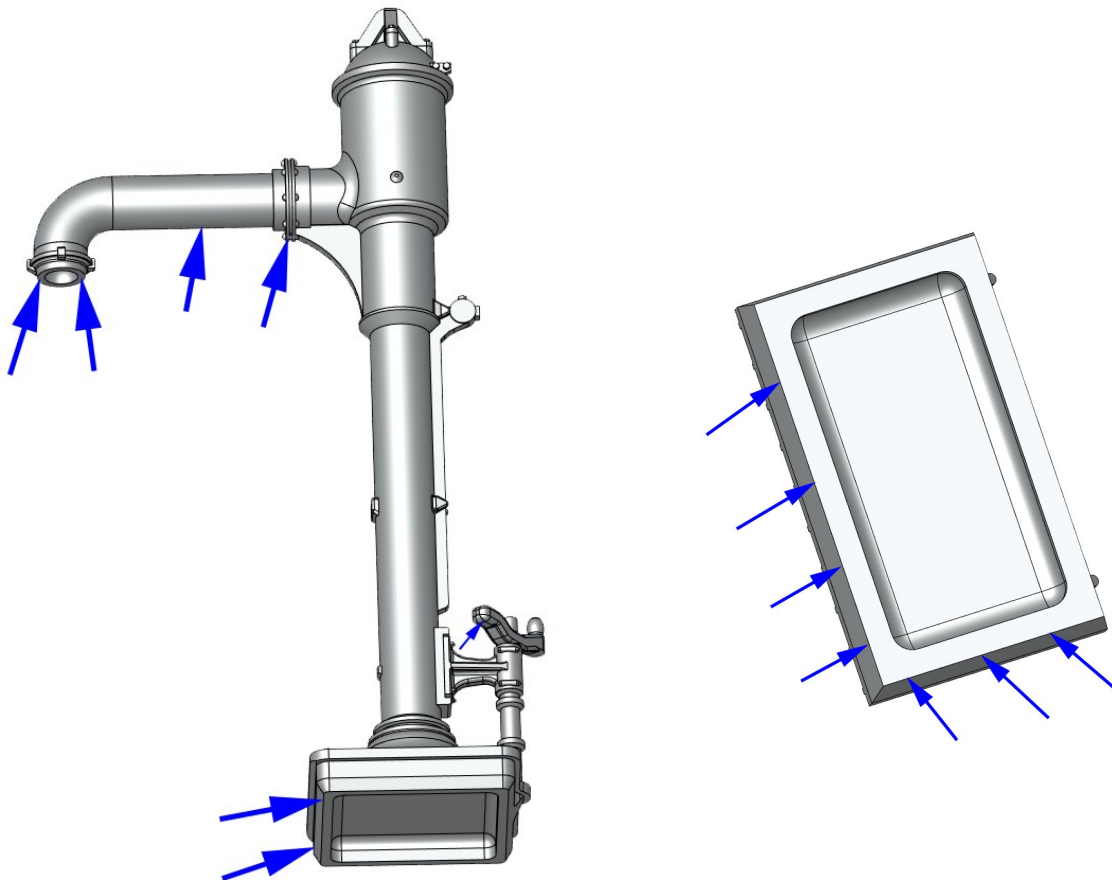


### 3 — Préparation des pièces

Le processus d'impression 3D nécessite l'ajout de supports sous les pièces. La majorité de ces supports a été placée sur des zones non visibles.

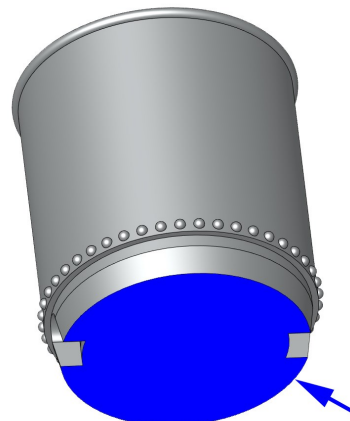
Seuls quelques supports indispensables peuvent avoir laissé une petite bavure visible. La première étape du montage sera donc de retirer ces éventuelles traces.

Cette opération peut être faite avec une lime fine ou la pointe d'un cutter.



Ébavurez les pièces à l'endroit indiqué par les flèches.

Sur le fût, veillez à ébavurer le bas de la pièce qui pourrait sinon dépasser de l'épaisseur du socle en MDF.



#### 4 — Peinture (1/2)

- Peinture du socle en MDF :

En réalité le socle est réalisé en béton.

Les peintures de modélisme accrochent mal sur le MDF, les peintures plus épaisses pour la décoration intérieure conviennent mieux : par exemple un simple échantillon V33 « gris galet mat » vendu en grande surface de bricolage.

Sinon, une première couche de Gesso passé au mini-rouleau, pour donner de la texture, permet de peindre ensuite avec la peinture de votre choix en couleur béton (gris clair avec éventuellement une pointe de jaune).



- Peinture du regard :

Le regard présente en réalité une teinte identique aux plaques d'égout.

Peignez celui-ci avec une teinte rouille foncée, passée soit au pinceau ou mieux à



#### 4 — Peinture (2/2)

- Peinture de la grue et du fût :

Les grues du Sud-Est étaient peintes couleur aluminium.

Pour un modèle plus récent, on pourra aussi choisir un gris antirouille clair.

A nouveau, une peinture à l'aérographe est préférable mais l'utilisation du pinceau reste possible.

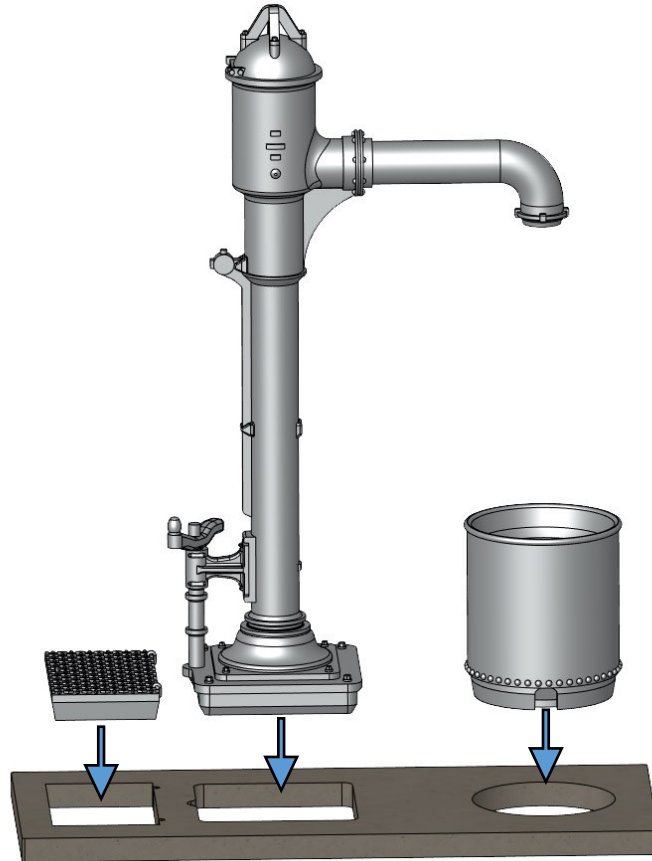
Pour l'aluminium on pourra utiliser par exemple : Prince-August « Métal poli » réf. 864.



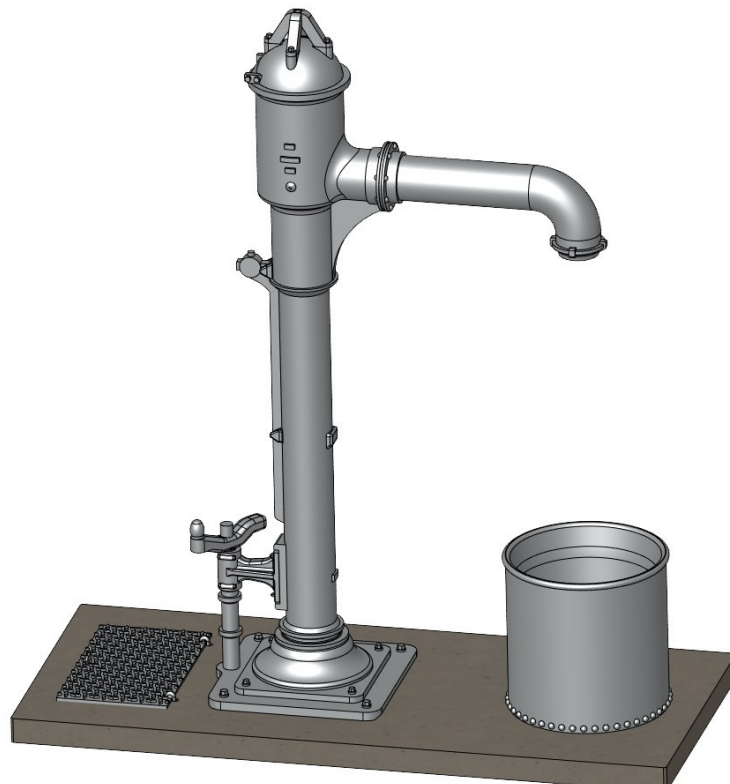
**5 — Assemblage final**

Collez la grue, le regard et le fût sur le socle en MDF.

La colle cyanoacrylate comme la colle blanche conviennent.



La grue assemblée :



## 6 — Patine

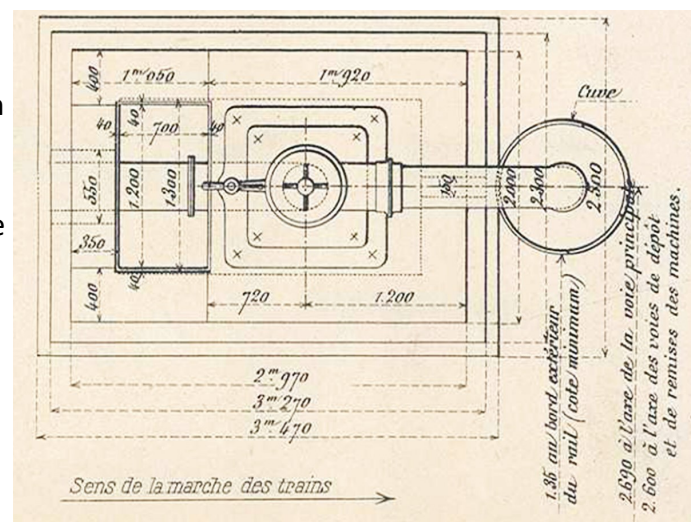
Une patine rapide permet d'obtenir un modèle encore plus réaliste :



## 7 — Implantation sur le réseau

Ces grues sont positionnées en bout de quai ou en bout de voie de garage.

Le plan ci-contre indique que leur axe est situé entre 16 et 17 mm de l'axe de la voie transposé en N.



Cette notice est librement téléchargeable et diffusable. Les images sont en haute résolution pour pouvoir les agrandir à loisir afin de mieux voir les détails.